

**ΑΝΑΛΥΣΗ SWOT
ΓΙΑ ΤΗΝ ΠΡΟΕΤΟΙΜΑΣΙΑ
ΤΗΣ ΠΡΟΓΡΑΜΜΑΤΙΚΗΣ
ΠΕΡΙΟΔΟΥ 2014-2020**

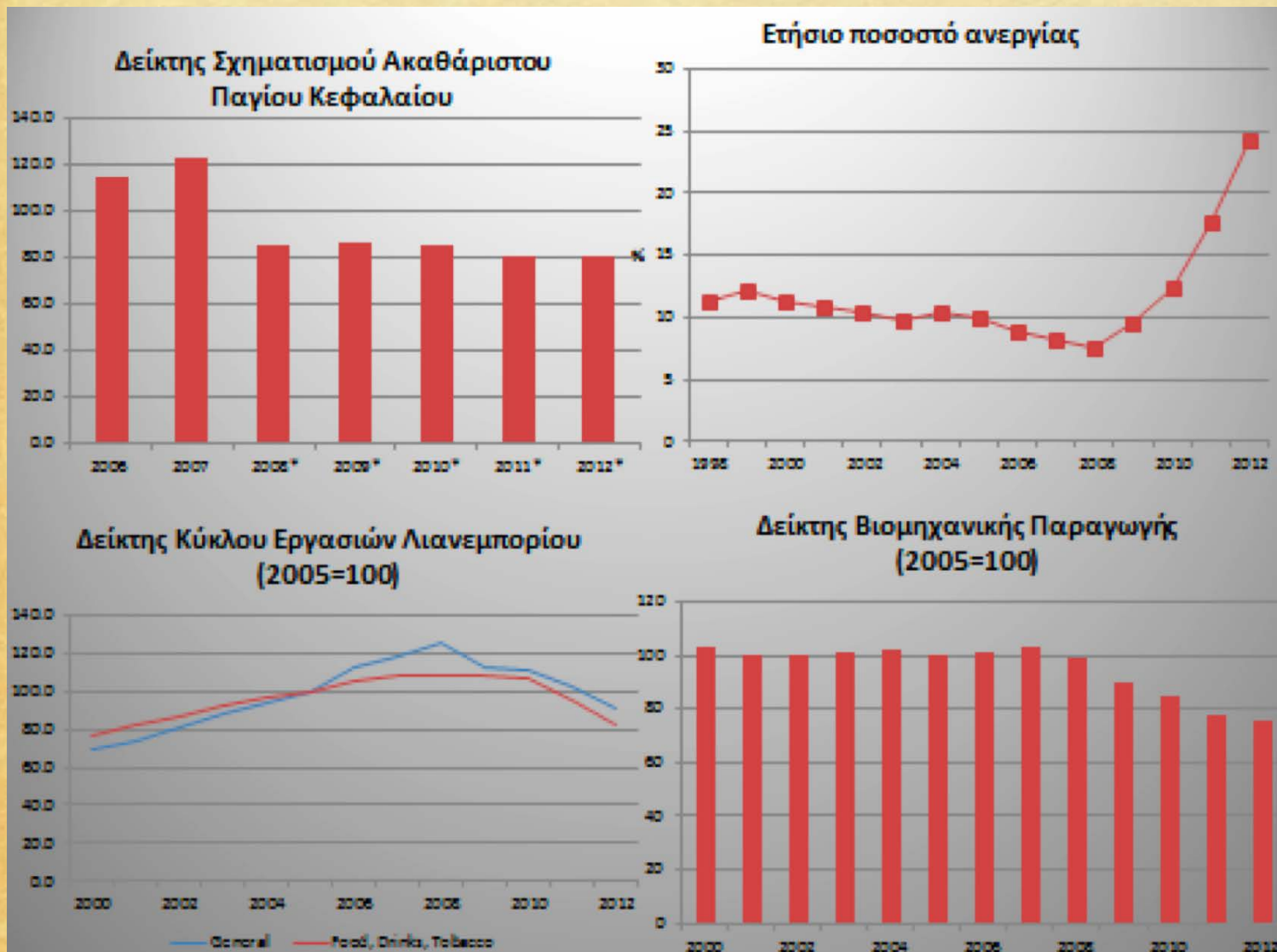
Παρασκευή 30 Αυγούστου 2013

SWOT

- ♦ Εργαλείο σχεδιασμού και προγραμματισμού
- ♦ Εργαλείο παρακολούθησης
(baseline monitoring)
- ♦ Ενεργή σύνδεση με αξιολόγηση
(ex-ante)
- ♦ Προαπαιτούμενο του κειμένου των
κατευθύνσεων στρατηγικής και της
ιεράρχησης των αναγκών

Διάγραμμα 1. Βασικοί δείκτες ύφεσης της Ελληνικής οικονομίας, 2000-2012

Πηγή: ΕΛΣΤΑΤ, διάφορες εκδόσεις.



**6^η Προτεραιότητα:
Διαφοροποίηση
Τοπική Ανάπτυξη
ΤΠΕ**

Προώθηση της κοινωνικής ένταξης, της μείωσης της φτώχειας και της οικονομικής ανάπτυξης στις αγροτικές περιοχές

1. Πλεονεκτήματα

1 Σημαντική εξοικείωση των αγροτικών περιοχών με ολοκληρωμένα προγράμματα τοπικής ανάπτυξης.

2 Πολλές απομακρυσμένες (νησιωτικές και ορεινές) περιοχές της υπαίθρου έχουν διατηρήσει την παραγωγή προϊόντων ποιότητας και ελκυστικό δομημένο περιβάλλον και φυσικό περιβάλλον

3 Παραγωγή προϊόντων που συνθέτουν τη Μεσογειακή Διατροφή

4 Διαφαινόμενη επιστροφή νέων στη γεωργία

2. Αδυναμίες

- 1 Υστέρηση των ορεινών και μειονεκτικών περιοχών ως προς τους βασικούς οικονομικούς δείκτες όπως το κατά κεφαλή προϊόν
- 2 Προβληματική δημογραφική σύνθεση των περιοχών της υπαίθρου
- 3 Χαμηλή παραγωγικότητα της εργασίας στην γεωργία και άλλα διαρθρωτικά θέματα
- 4 Χαμηλός Δείκτης της Λισαβόνας στις περιοχές της Υπαίθρου

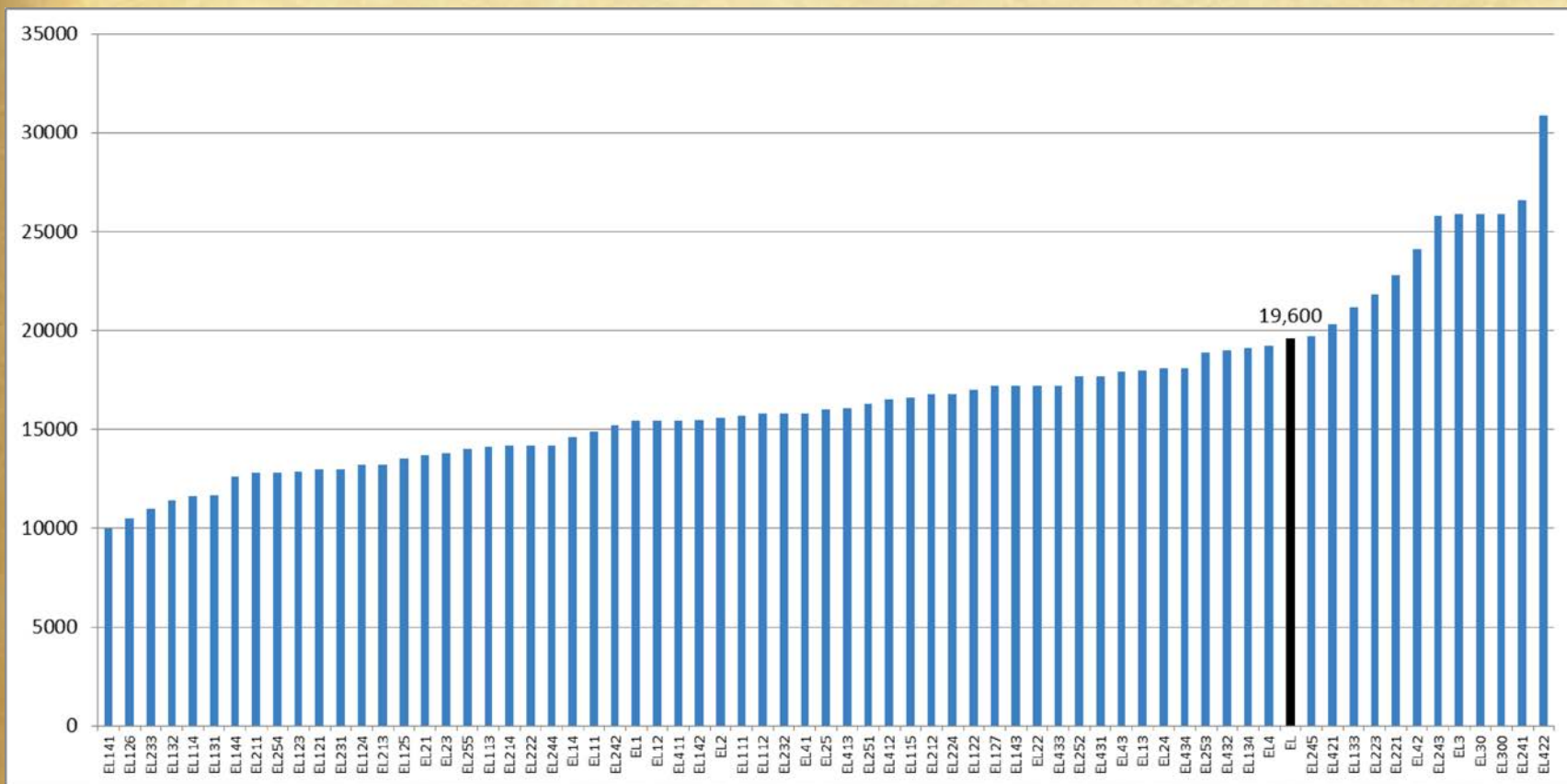
3. Ευκαιρίες

- 1 Βελτίωση της προσβασιμότητας και οι περιοχές της υπαίθρου
- 2 Αυξανόμενη προσφορά και ζήτηση για βιολογικά και υγιεινά προϊόντα
- 3 Νέα εργαλεία υποστήριξης των παραγωγών, πληροφόρησης και διασύνδεσης
- 4 Διασύνδεση τουρισμού με τη μαγειρική και πολιτιστική παράδοση και τα τοπικά αγροτικά προϊόντα
- 5 Διαφαινόμενη επιστροφή νέων στη γεωργία

4. Απειλές

- 1 Περαιτέρω επιδείνωση της ύφεσης

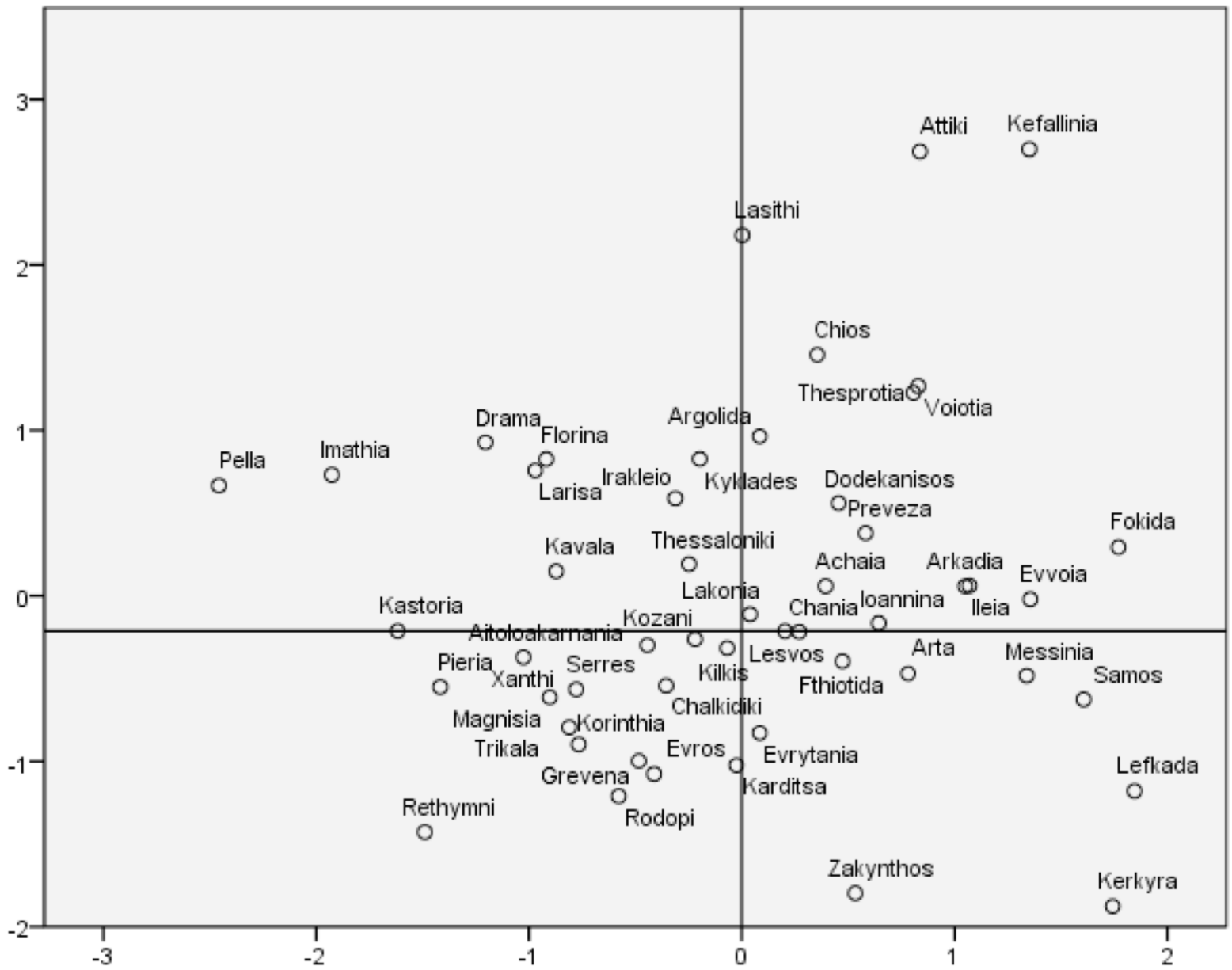
Μεθοδολογικές δυσκολίες: Έλλειψη Μικρο-δεδομένων



Διάγραμμα 2. ΑΕΠ ανά κάτοικο για τις ελληνικές NUTS3 περιοχές, 2010.

Θετική παραγωγικότητα

Αρνητική παραγωγικότητα



Θετικό Ανθρώπινο Δυναμικό

Αρνητικό Ανθρώπινο Δυναμικό

Μεθοδολογικές δυσκολίες: Εννοιολογική ασάφεια

Φτώχεια

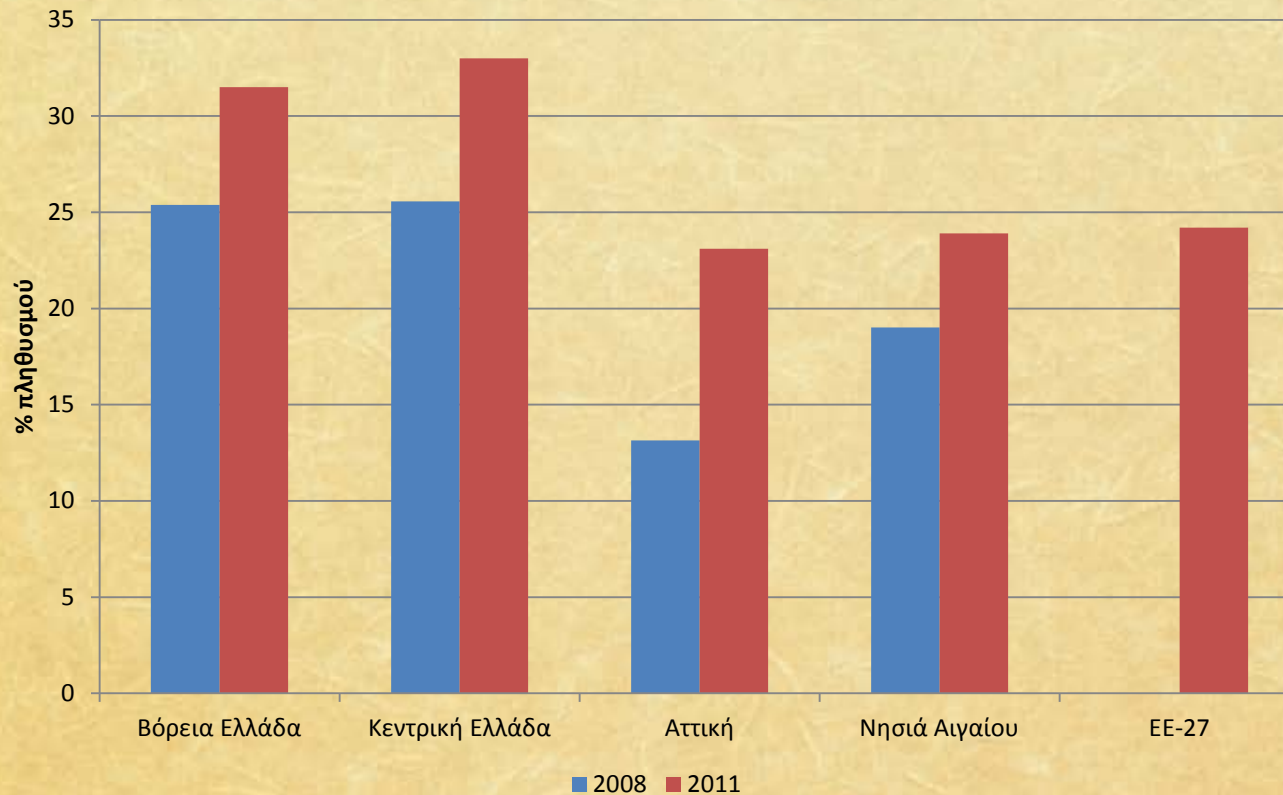
Κοινωνική και πολιτική ενσωμάτωση

Αποκλεισμός

Συμμετοχή

Κοινωνικό Κεφάλαιο

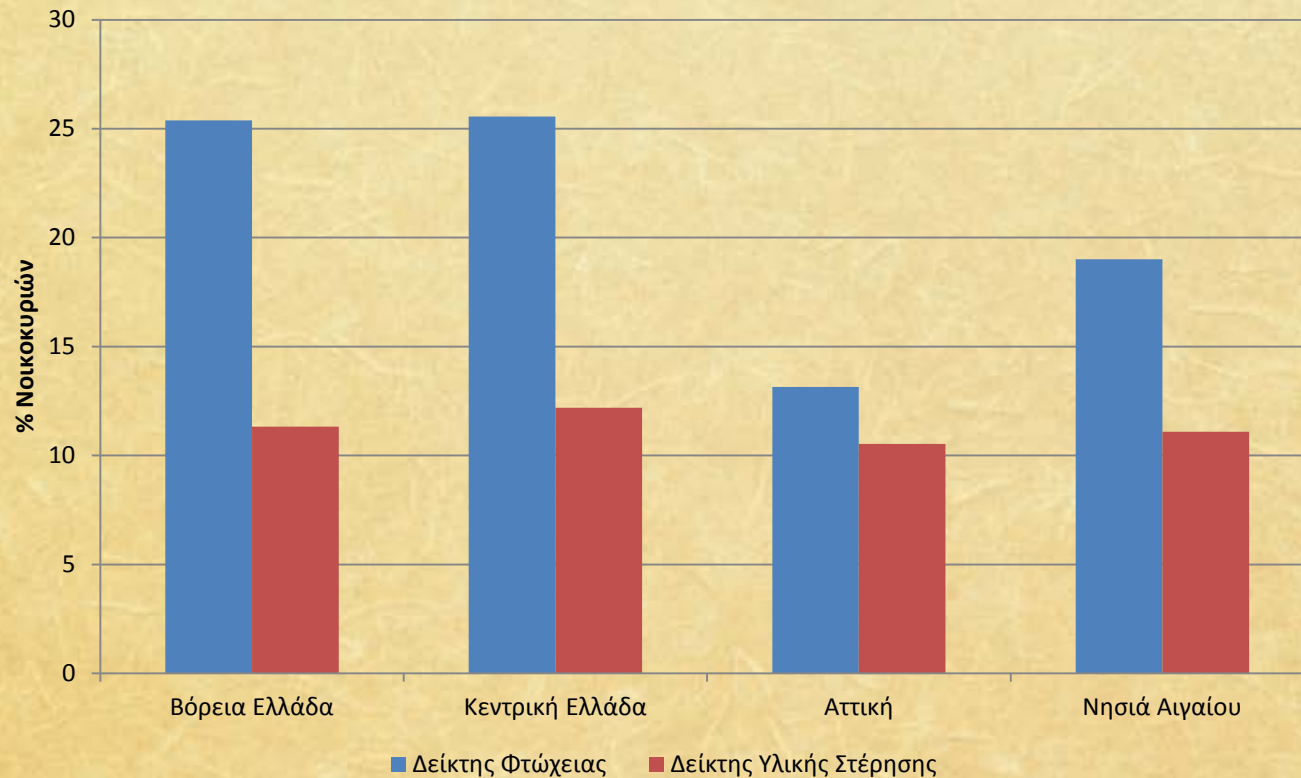
Φτώχεια



Διάγραμμα 2. Ποσοστό πληθυσμού στα όρια της φτώχειας και του κοινωνικού αποκλεισμού, 2008 και 2011.

Πηγή: Eurostat,(μεταβλητή: ilc_reps11)

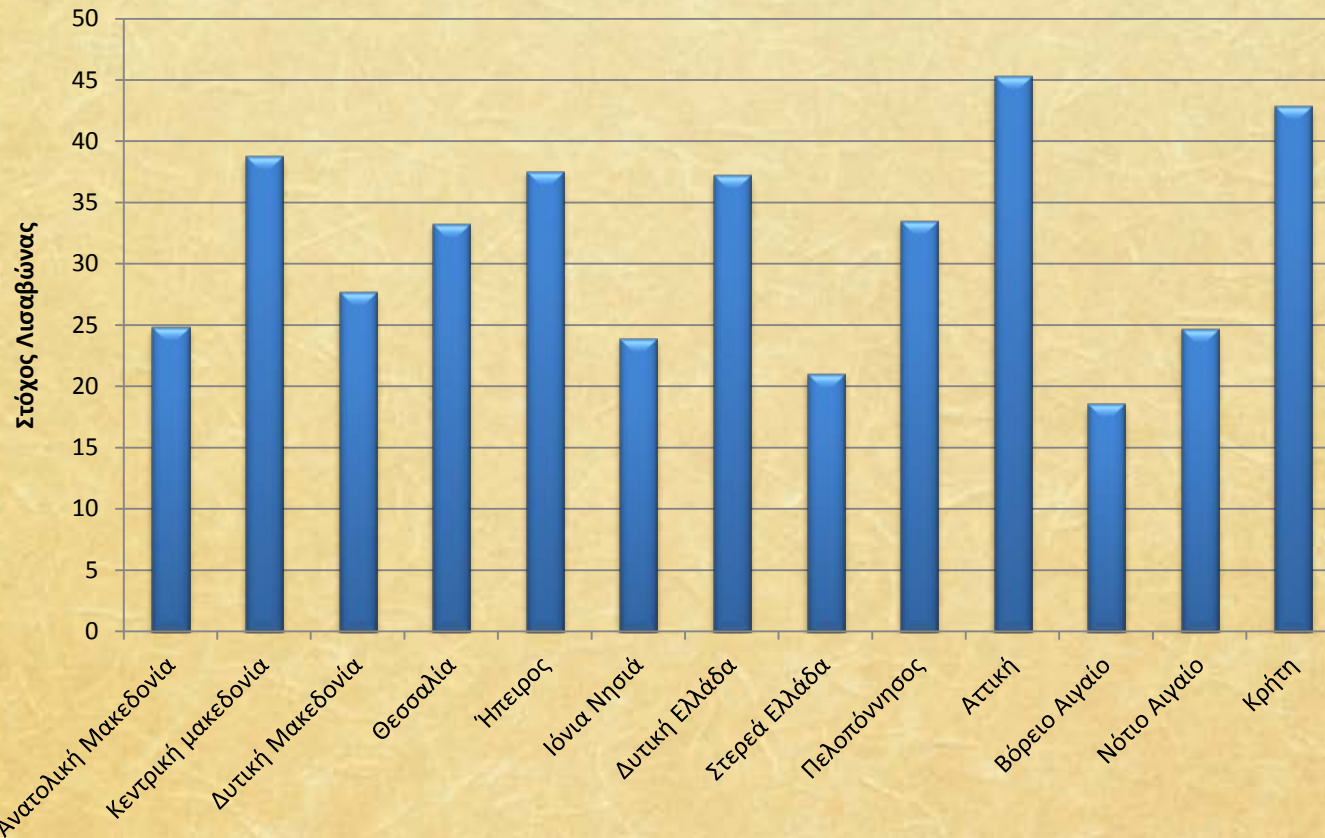
Φτώχεια και στέρηση



Διάγραμμα 3. Ποσοστό πληθυσμού στα όρια της φτώχειας και του κοινωνικού αποκλεισμού, και της υλικής στέρησης, 2008.

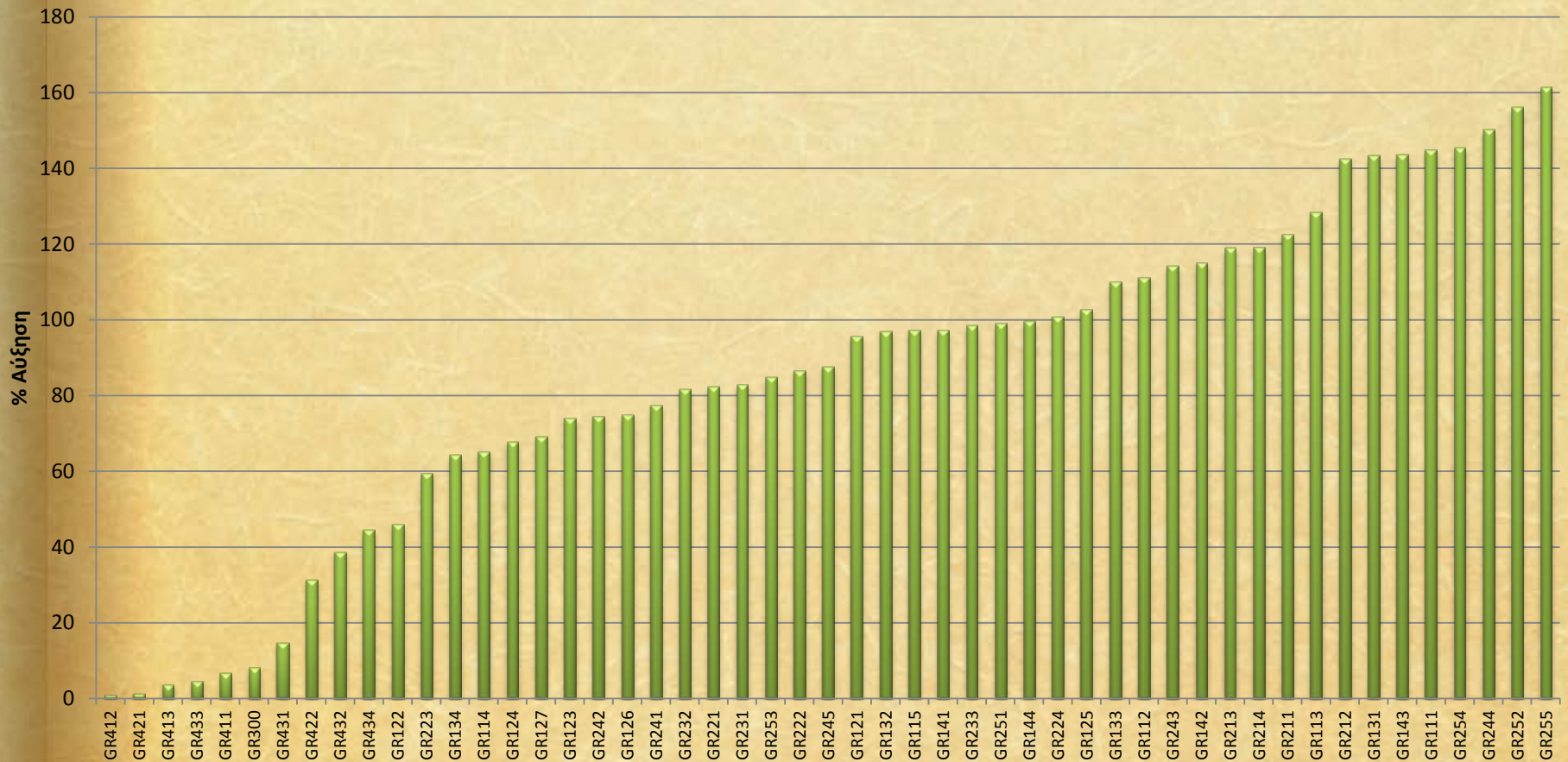
Πηγή: Eurostat, (μεταβλητή: ilc_reps11 για το δείκτη φτώχειας). Υλική στέρηση, δείκτης 1.69 του 5th Cohesion Report.

Δείκτης της Λισαβόνας



Διάγραμμα 4. Ο δείκτης της Λισαβόνας και οι Ελληνικές περιφέρειες, 2008.
Πηγή: Δείκτης 3.7 του 5th Cohesion Report.

Προσβασιμότητα



Διάγραμμα 5. Δείκτης οδικής προσβασιμότητας. Ποσοστιαία βελτίωση οδικής προσβασιμότητας σήμερα σε σχέση με το αργό σενάριο.

Πηγή: Δείκτης 1.33 του 5th Cohesion Report.

Ιεράρχηση Αναγκών

- ♦ Ποιός πρέπει να είναι ο κεντρικός στόχος και το βάρος του προγράμματος;
- ♦ Ποιές είναι οι σημαντικές ανάγκες (αδυναμίες;) που πρέπει να εξυπηρετήσει (θεραπεύσει;) το καινούργιο πρόγραμμα;
- ♦ Μπορούμε να τις βάλουμε σε μια σειρά ανά προτεραιότητα;